



PADDLA I NÅGON AV ISABERGSREGIONENS 388 SJÖAR

Förutom Nissan erbjuder Isabergsregionen hela 388 sjöar som väntar på att utforskas. Bara ett stenkast från Isaberg hittar du Algustorpsjön. Här kan du hyra kanot, kajak eller SUP och ge dig ut för att upptäcka sjön och dess öar.

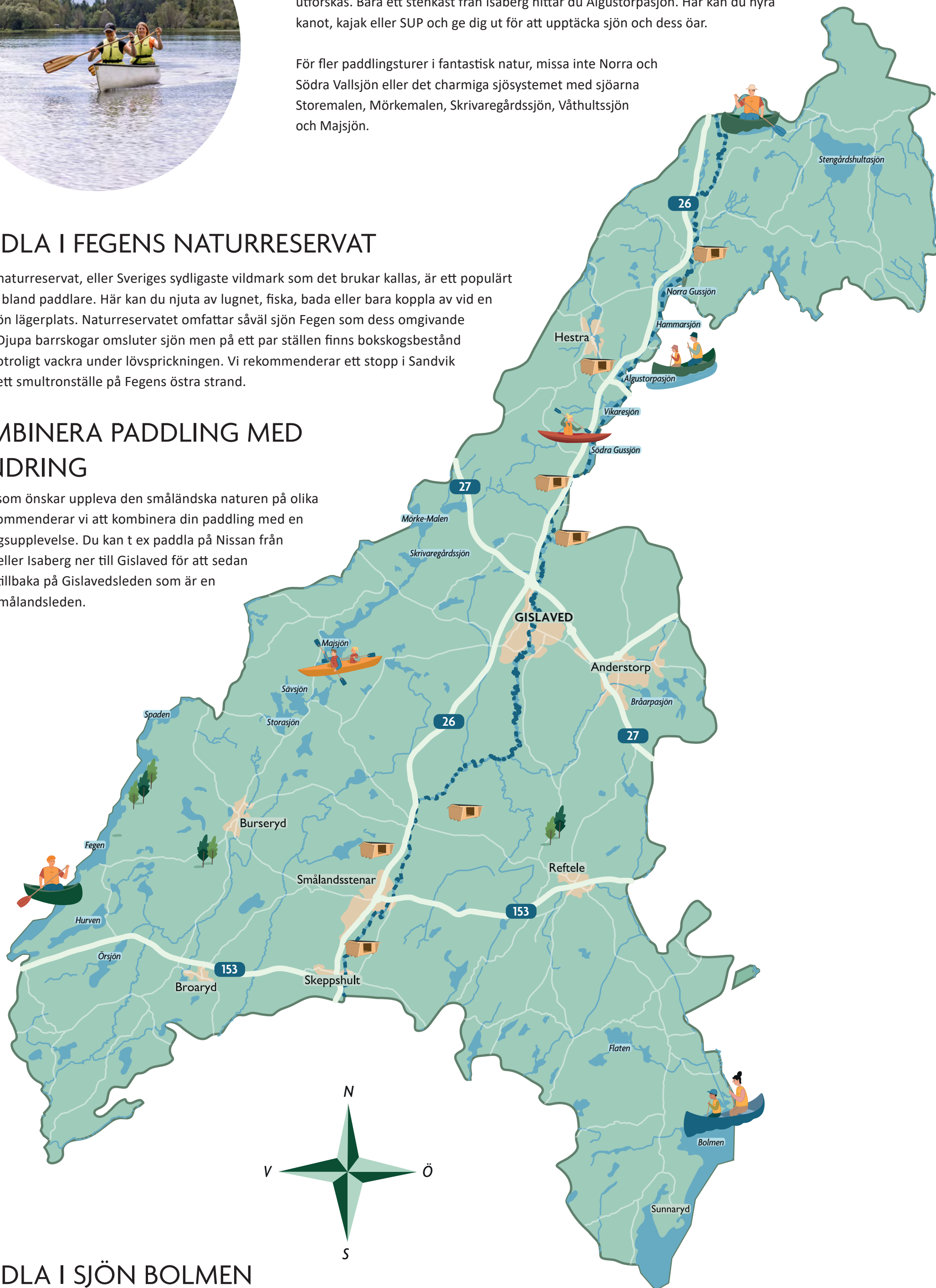
För fler paddlingsturer i fantastisk natur, missa inte Norra och Södra Vallsjön eller det charmiga sjösystemet med sjöarna Storemalen, Mörkemalen, Skrivaregårdssjön, Våthultssjön och Majsjön.

PADDLA I FEGENS NATURRESERVAT

Fegens naturreservat, eller Sveriges sydligaste vildmark som det brukar kallas, är ett populärt område bland paddlare. Här kan du njuta av lugnet, fiska, bada eller bara koppla av vid en naturskön lägerplats. Naturreservatet omfattar såväl sjön Fegen som dess omgivande skogar. Djupa barrskogar omsluter sjön men på ett par ställen finns bokskogsbestånd som är otroligt vackra under lövsprickningen. Vi rekommenderar ett stopp i Sandvik som är ett smultronställe på Fegens östra strand.

KOMBINERA PADDLING MED VANDRING

För dig som önskar uppleva den småländska naturen på olika sätt rekommenderar vi att kombinera din paddling med en vandringssupplevelse. Du kan t ex paddla på Nissan från Öreryd eller Isaberg ner till Gislaved för att sedan vandra tillbaka på Gislavedsleden som är en del av Smålandsleden.



PADDLA I SJÖN BOLMEN

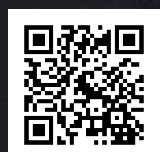
Bolmen med sina 365 öar är en fantastiskt vacker plats för paddling. Här kan du välja att paddla en kort tur eller ge dig ut på längre äventyr med flera övernattnings. Bolmsö är Bolmens största ö och en populär paddlingstur är Bolmsö runt. Ta den mysiga gratisfärjan från Sunnaryd ut till Bolmsö, där du hittar kanotuthyrare. Du kan övernatta i vindskydd eller bo på Store Sten B&B som ligger ett stenkast från sjön.

DIGITAL KANOTKARTA PÅ NATURKARTAN.SE Scanna koden!

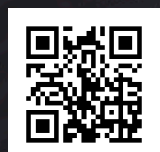


KANOTUTHYRNING

Isaberg Mountain Resort
335 72 Hestra
Telefon +46 370 33 93 00
info@isaberg.com

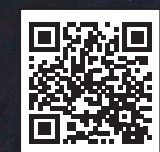


Hestra Guesthouse
Terassvägen 6, 335 71 Hestra
Telefon: +46 70 381 51 18 / +46 70 605 19 22
Mail: hestraguesthouse@gmail.com
www.hestraguesthouse.se



Hörsjöns camping
Hörsjögatan 39, 333 31 Smålandsstenar
info@horsjonscamping.se

Hörsjöns Camping



TIPS FÖR PADDLING

- Använd alltid flytväst
- Fyll tillräckligt med vatten innan ni paddlar iväg. Det finns inte alltid vatten att fylla på under turen.
- Det finns inte eluttag på rastplatserna så ha gärna med någon PowerBank för telefonladdning.
- Även vattentäta telefoner sjunker och är svåra att hitta om man tappar dem i vattnet. Använd gärna vattentätt fodral.
- Använd gärna vattentäta tunnor/väsor till packningen.
- Det är bra att ha med en båg- eller grensåg samt yxa.
- Håll avstånd till djurlivet, visa hänsyn.
- Elda endast på anvisad plats. Ved finns på rastplatsen, man får ej hugga ner träd. Om du har eldat – släck ordentligt med vatten.
- Tälta endast vid rastplatsen, intill vindskydden och inte på tomtmark, betesmark eller planteringar.
- Var rädda om naturen, lämna inget skräp.
- Hundar får medfölja i naturen, men under tiden 1 mars - 20 augusti får den inte springa lös i skog och mark.

KANOTCHECK

För att få nyttja rastplatserna som finns utmed leden krävs en kanotcheck. Pris kanotcheck:
• vuxen 50 SEK
• barn (upp till 12 år) 25 SEK

Här finns kanotcheck att köpa:

Isaberg Mountain Resort
Box 122, SE-335 72 Hestra
Telefon +46 370 33 93 00
info@isaberg.com
www.isaberg.com

Hestra Guesthouse
Terassvägen 6, 335 71 Hestra
Telefon: +46 70 381 51 18 / +46 70 605 19 22
hestraguesthouse@gmail.com
www.hestraguesthouse.se

Hörsjöns camping
Hörsjögatan 39,
SE-333 31 Smålandsstenar
info@horsjonscamping.se

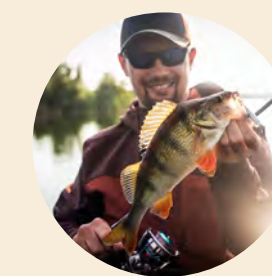


ALLEMANSRÄTTEN

Allemansrätten ger oss rätt att vistas i naturen, även på privat mark, för att exempelvis plocka bär och svamp. Du får gå över någon annans mark när du ska till ett fiskevatten och du kan också tillfälligt använda en brygga om den ligger utanför en tomt. Det är tillåtet att gå i land, bada och tillfälligt förtöja vid en strand som inte tillhör någon tomt eller är skyddad för fågelliv. Du får även tälta något enstaka dygn i naturen. Lämna inte kvar skräp och var försiktig om du gör upp eld. I skyddade naturområden gäller särskilda regler som finns att läsa om på plats. Mer information om vad allemansrätten innebär finns på naturvardsverket.se/allemansratten

MER ATT GÖRA

I Isabergsregionen finns ett rikt kulturliv och en mångsidig landsbygd, som gör en mängd fritids- och utomhusaktiviteter möjliga under hela året.



FISKE
Med sina 388 sjöar och vattendrag erbjuder Isabergsregionen fantastiska fiskemöjligheter året om för både sport- och fritidsfiskare.

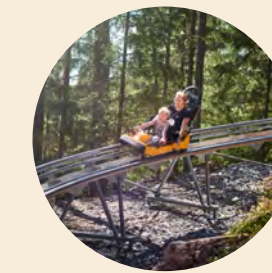
FÅGELSKÄDNING

Fågelskädnig är ett fantastiskt sätt att komma ut i naturen. I vår del av Småland hittar du några av Sveriges bästa platser för fågelskädnig t ex Draven och Store Mosse.



ÄVENTYRSAKTIVITETER

Isabergsregionen erbjuder många fartfyllda äventyrsaktiviteter. Här kan du prova på både gokart, rodelbana och åka zipline i någon av Isabergs höghöjdsbanor.



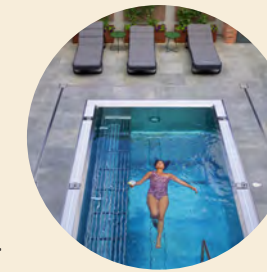
VINTERSPORT

Vintertid kan du njuta av södra Sveriges största skid- anläggning, Isaberg Mountain Resort, en skidort med 11 nedfarter. Vid berget finns boende, restauranger, skiduthyrning, skidshop och skid-skola. Allt du behöver för en lyckad skidsemester.



SPA

På Hestravikens Riverside Spa kan du koppla av i den naturinspirerade Spa-anläggningen som har ett unikt läge vid ån Nissan. Njut av tre varma utomhuspooler och en bastu-del som hänger ut över Nissan.



MOUNTAINBIKE

Isaberg, södra Sveriges största MTB-område, erbjuder 25 uppmärkta leder, downhill och flowleder samt Scandinavians största pump-track. Ett riktigt cykelparadis.

VANDRA

Upptäck våra småländska skogar och landskap till fots. I Isabergsregionen finns många vandringsleder, både för den äventyrliga och för barnfamiljen.



GLAMPING

Hitta lugnet och ladda batterierna i skogen. Happie camp erbjuder en magisk upplevelse gömd i det vilda. Bo i ett smakfullt inrett tält precis vid en skogssjö utan en människa i sikte.

SMÅLÄNSKA SMAKER

I Isabergsregionen kan du handla närproducerade varor direkt från de småländska gårdarna. Här kan du köpa mjölk på flaska precis som förr i tiden. Handla grönsaker direkt från odlaren och ägg från frigående höns eller njut av hantilverkade tvålar eller en kopp te i egendesignad keramik.



KANOT

KARTA OCH INFORMATION FÖR ISABERGSREGIONEN, GISLAVEDS KOMMUN



www.visitisabergsregionen.se
Tel: +46 37 371 806 00 | turist@entertagislaved.se

UTGIVNA AV ENTERTAGISLAVEDS KOMMUN I SAMBAND MED NISSAN 2024

KANOTLED NISSAN



KANOTLED NISSAN

Upplev Smålands trolska natur genom att paddla kanot på Nissan, en å som bjuder på stilla vatten och vackra omgivningar. Du kan välja att utforska kortare etapper av leden eller utmana dig själv med långfärd på cirka 72 km. Oavsett om du är en erfaren paddlare eller nybörjare, erbjuder Nissan en rofylld och naturnära upplevelse för alla.



LÄGERPLATSER MED VINDSKYDD

Utmed Nissan finns sju lägerplatser med möjlighet till övernattnig: Öreryd, Algustorpsjön, Bäckshult, Båraryds By, Rönnegården, Ågård och Skeppshult. Varje rastplats tillhandahåller vindskydd, vedförråd, grillplats, soptunna samt toalett. För att få nyttja rastplatserna som finns utmed leden krävs en kanotcheck. Denna kanotcheck finns att köpa på utvalda försäljningsställen utmed Nissan. Kanotchecken ska läggas i brevlådan när man anländer till rastplatsen. Mer information finns på försäljningsstället. På Värö i Algustorpsjön finns även en lägerplats som sköts av Länsstyrelsen, då den ligger i ett naturreservat.



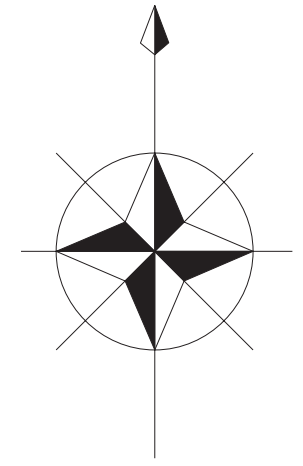
PADDELAVSTÅND MELLAN VINDSKYDD

Öreryd (bron) - Vindskydd Algustorpsjön 11 km
Vindskydd Algustorpsjön - Vindskydd Bäckshult 8 km
Vindskydd Bäckshult - Vindskydd Båraryd 7 km
Vindskydd Båraryd - Vindskydd Rönnegården 25 km
Vindskydd Rönnegården - Vindskydd Ågård 12 km
Vindskydd Ågård - Vindskydd Skeppshult 8 km
Totalt är det cirka 72 km från Öreryd till Skeppshult.



PADDLA MED ÖVERNATTNING

Om du vill paddla en längre sträcka med flera övernattningar rekommenderar vi att ni startar i Öreryd - alternativt Isaberg - och paddlar ner till Skeppshult, vilket tar cirka 4-5 dagar. Längs kanotleden passerar ni ett flertal mysiga lägerplatser med vindskydd där ni kan övernattna. För att få nyttja lägerplatserna som finns utmed leden krävs en kanotcheck. Denna kanotcheck finns att köpa på utvalda försäljningsställen utmed Nissan. Kanotchecken ska läggas i brevlådan när man anländer till rastplatsen. Mer information finns på försäljningsstället.



BARNVÄNLIG DAGSTUR

Om du vill ta med familjen på en trevlig dagstur kan du starta vid Isaberg och paddla till Gislaved. Sträckan är cirka 15 - 20 km lång och utan lyft. På vägen passerar ni fyra lägerplatser där ni kan pausa och njuta av den storslagna naturen. I höjd med handelsområdet Smålandia är det möjligt att dra upp kanoterna för att göra ett besök på någon av restaurangerna på området. Ni kan sedan paddla vidare och avsluta turen med ett besök på Gislaveds industrimuseum.



KANOTUTHYRNING

Har du ingen egen kanot kan du hyra på Isaberg Mountain Resort, Hestra Guesthouse eller på Hörsjöns camping i Smålandsstenar. Du kan hyra kanot och utrustning på en plats och lämna den vid ditt mål. Uthyrarna erbjuder kanottransport till/från start eller målplats. Denna service ger valfrihet att välja den sträcka som passar dig bäst.



NATUREN LÄNGS MED NISSAN

Det som verkligen gör Niskan unik är dess vackert slingrande lopp. Genom den långsamma, ständigt pågående geologiska processen som kallas meandring formas ån om och om igen och skapar ett levande landskap där vatten och natur samspelar i ständig förändring. Nissan flyter till största delen lugnt och stilla, vilket ger en rofylld känsla för den som vistas längs dess stränder. Naturen kring ån är rik och levande. Här möter du ett varierat växt- och djurliv, där rådjur och älgar ofta syns beta i närheten av vattnet. Under din färd längs Nissan passerar du dessutom flera fascinerande naturreservat. Upptäck den mäktiga urbergsskullen Isaberg eller utforska de natursköna områdena Värö, Ettö och Villstad kyrkby.



TIPS LÄNGS VÄGEN

En paddlingstur längs Niskan erbjuder mer än bara fantastisk natur – här finns flera unika smultronställen som gör din upplevelse extra minnesvärd. Dra iland kanoten vid Hestraviken och njut av förstklassig mat med utsikt över Algustorpsjön. Möt de fridfulla kossorna som betar i det natursköna Ettö naturreservat, eller passa på att dricka kristallklart vatten från Villstad källa – precis som Karl XI gjorde. Scanna QR-koden för ännu fler inspirerande tips och upplevelser längs vägen.



TECKENFÖRKLARING

- Tätort
- Väg
- Nissan
- Utomhusbassäng
- Rastplats
- Vandrarhem
- Bärsträcka
- Campingplats
- I-läggplats
- Matservering
- Sevärdhet



MER TIPS
LÄNGS VÄGEN
Scanna koden!

